

PHONOLA 5532 F

PHONOLA Mod. 5532 F - SOPRAMMOBILE RADIOFONOGRACO CON COMPLESSO A 3 VELOCITÀ

ELENCO DELLE VALVOLE E TENSIONI

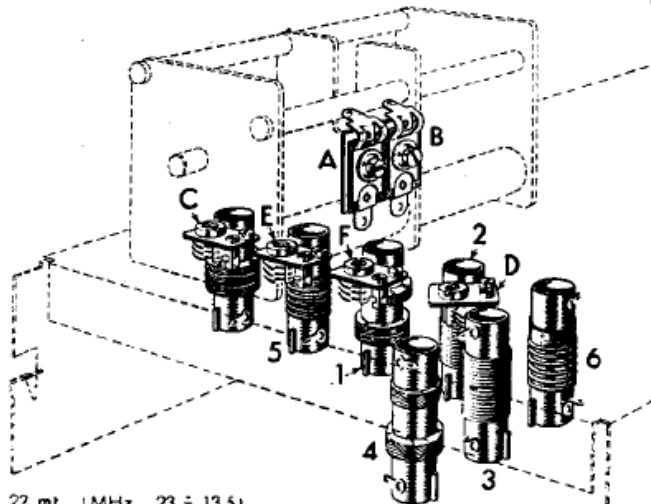
Valvola	Tipo	FUNZIONAMENTO	TENSIONE AI PIEDINI							
			1	2	3	4	5	6	7	8
V 1	ECH42	Convertitrice	6.3	245	100	-3	90	-1	—	—
V 2	EF41	Amplificatrice M. F.	—	230	—	—	90	-1	—	6.3
V 3	EBC41	Rivelatrice - C.A.V. Amplificatrice B. F.	—	120	-1	—	-1	—	—	6.3
V 4	4699	Amplificatrice finale	6.3	—	350	245	—	—	9	—
V 5	AZ2	Rettificatrice	355	—	365	—	—	365	—	355
	EM4	Indicatrice di sintonia	6.3	—	40	245	—	40	—	—

Le tensioni sono misurate rispetto alle masse con Voltmetro di 20.000 Ω per Volta, senza segnali di R. F.

- L1 Bobina aereo OC 1-2 R 7226
- L2 > > OC 3-4 R 7227
- L3 > > OM R 7225
- L4 > oscill. OC 1-2 R 7229
- L5 > > OC 3-4 R 7230
- L6 > > OM R 7228
- L7 } > Medie Frequenze tipo E1 R 5461
- L8 }
- L9 } > filtro rete R 7130
- L10 }
- L11 } > M.F. R 7251
- RV 0.5 MΩ log. R 5459/10
- RT 0.25 MΩ log. con interr. R 5459/9
- Condensatore variabile 2CV4 R 5308

GAMME D'ONDA

Corte 1	dei 13 a. 22 mt.	(MHz 23 ÷ 13.5)	
Corte 2	dei 20.8 a. 27.3 mt.	(MHz 14.4 ÷ 11)	Media Frequenza: 470 KHz
Corte 3	dei 27 a. 48 mt.	(MHz 11.2 ÷ 6.25)	Consumo: 70 W.
Corte 4	dei 45.5 a. 80 mt.	(MHz 6.6 ÷ 3.75)	
Medie	dei 183 a. 577 mt.	(KHz 1640 ÷ 520)	Potenza indistorta: 7 W.



ISTRUZIONI MONTAGGIO CORDINA

MONTAGGIO DELLA CORDINA PER LO SPOSTAMENTO DELL'INDICE.

Togliere la scala. - Tagliare un pezzo di cordina di seta nella lunghezza di m/m 940. Infilare un capo della cordina nel foro 1 della puleggia ed ancorarlo mediante un piccolo nodo. Alla estremità opposta praticare un piccolo nodo ad asola, tenendo presente che la lunghezza netta della cordina annodata risulti di m/m 885. Tendere la cordina sulle carrucole 2 e 3, avvolgere 2 spire sull'alberello 4, come indicato in figura, tornare sulla puleggia e ancorare la cordina al punto 5, intercalandovi la molla.

MONTAGGIO INDICE.

Con condensatore variabile in posizione di tutto chiuso, inserire il portaindice, come indicato in figura. Rimettere a posto la scala ed aggiustare la posizione dell'indice in modo che risulti in coincidenza con l'inizio della scala.

Controllare l'esatta posizione dell'indice sulla ricezione di una stazione nota indi fissare il portaindice alla cordina mediante colla.

